

ABRAKADA...BAK

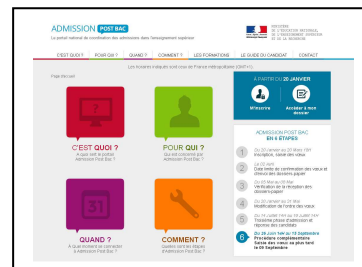
Mensuel n°1 du CIO Louviers - Vernon - Novembre 2015

LA PROCEDURE POST BAC



LE PORTAIL UNIQUE

Le site Admission Post-Bac www.admission-postbac.fr est le portail Internet qui permet aux lycéens de se préinscrire, de classer ses vœux et de bénéficier de conseils en orientation avant de s'inscrire dans un établissement d'enseignement supérieur.



Une procédure d'admission unique pour toutes les poursuites d'études supérieures est mise en place sur : www.admission-postbac.org



Rentrée 2015 consultation du site d'information **A. P. B**
Inscriptions: **du 20 janvier au 20 mars 2016**

PRINCIPALES FORMATIONS CONCERNÉES PAR ADMISSION POST- BAC

Au lycée

- Brevet de Technicien Supérieur (B.T.S.)
- Brevet de Technicien Supérieur Agricole (B.T.S.A.)
- Diplôme des Métiers d'Art (D.M.A.)
- Mise A Niveau (Hôtellerie et Arts Appliqués) (MANAA)
- Classe préparatoire au concours de la Marine Marchande
- Classes Préparatoires aux Grandes Ecoles (C.P.G.E.)
- Diplôme de Comptabilité et de Gestion (D.C.G.)
- Diplôme de Technicien Supérieur (D.T.S) Imagerie médicale et radiologie thérapeutique

À l'université

- Diplôme d'Etudes Universitaires Scientifiques et Techniques (DEUST)
- Diplôme Universitaire de Technologie (DUT)
- Première année de Licence (L.1)
- Cycles universitaires préparatoires
- Première Année Commune aux Etudes de Santé (médecine, pharmacie, maïeutique, odontologie)
- Année préparatoire en Institut de Masso-kinésithérapie (inscription PACES pour l'académie de Rouen)

Autres

- Formations d'ingénieurs
- Classes Préparatoires aux Etudes Supérieures (C.P.E.S.)
- Ecoles Nationales Supérieures d'Architecture
- Ecoles de Commerce
- Ecoles Spécialisées (Art et Design)
- Ecoles de Notariat



CERTAINES FORMATIONS NE RELÈVENT PAS DE LA PROCÉDURE ADMISSION POST- BAC

- Certaines Écoles de Commerce
- Instituts d'Etudes Politiques (IEP)
- Certaines Ecoles d'Ingénieurs
- Mentions Complémentaires (MC)
- Ecoles spécialisées (beaux arts, écoles paramédicales, sociales, écoles privées du domaine des arts appliquées, bâtiment, commerce gestion hôtellerie tourisme etc)

Formations Complémentaires d'Initiative Locale (FCIL)

LES CONCOURS DU DOMAINE SOCIAL ET PARAMEDICAL



ATTENTION : CLOTURE DES INSCRIPTIONS AUX CONCOURS

TOT DANS L'ANNEE 2015 2016

Toutes les informations ci-dessous sont consultables sur : <http://www.onisep.fr/Mes-Infos-Regionales/Haute-Normandie/Toute-l-actualite/Agenda-ecoles-sociales-paramedicales>.

Vous y trouverez les dates mais aussi les fiches formations et métiers :



CANTELEU : inscriptions sur www.ids.fr Portes ouvertes le 14 novembre 2015

	ÉDUCATEUR SPECIALISE	ASSISTANT DE SERVICE SOCIAL	MONITEUR EDUCATEUR
Dates d'inscription	Du 12 Octobre 2015 au 6 Janvier 2016	Du 12 Octobre 2015 au 6 Janvier 2016	Du 12 Octobre 2015 au 4 Janvier 2016
Epreuve écrite	30 Janvier 2016	30 Janvier 2016	23 janvier 2016
Frais d'inscription au concours	Écrit 70€ - Oral 123€	Écrit 70€ - Oral 123€	Écrit 70€ - Oral 123€

A NOTER: une classe de mise à niveau post-bac accueil des élèves titulaires ou non du bac pour préparer les concours des écoles du secteur social. Renseignements à prendre sur le site de l'IDS.

IFEN

FORMATION

LE HAVRE : inscriptions sur www.ifen-formation.com et sur APB

	EDUCATEUR DE JEUNES ENFANTS	EDUCATEUR SPECIALISE
Dates d'inscriptions	Sur APB selon les dates APB	
Épreuve écrite d'admissibilité	Janvier 2016	Janvier 2016
Frais d'inscription au concours	Écrit 90€ - Oral 100€	Écrit 90€ - Oral 100€

A NOTER: une classe de mise à niveau post-bac accueil des élèves titulaires ou non du bac pour préparer les concours des écoles du secteur social. Renseignements à prendre sur le site de l'IFEN.



VERNON-EVREUX : Dossier à télécharger sur www.chi-eureseine.fr rubrique « Vous êtes un professionnel » En ligne à partir du 2 novembre 2015

	AUXILIAIRE DE PUERICULTURE	AIDE SOIGNANT
Ouverture des inscriptions	02 Novembre 2015	
Clôture des inscriptions	18 décembre 2016	
Épreuve écrite	28 Février 2016	2 Février 2016



CONCOURS INFIRMIER IFSI

IFSI (Institut de Formation en Soins Infirmiers)

EVREUX- FECAMP-SOTTEVILLE-ROUEN-DIEPPE- LE HAVRE	Session mars 2016	Session octobre 2016
Dates d'inscription	A partir du 11 novembre 2015 jusqu'au 5 Février 2016	Juin 2016 à septembre 2016
Epreuve écrite d'admissibilité	15 Mars 2016	Octobre 2016
Entrée en formation	Septembre 2016	Février 2016

Dossier à télécharger sur les 3 sites suivants :

IFSI Evreux : www.chi-eureseine.fr rubrique « Vous êtes un professionnel »

IFSI Le Havre : <http://eportail.ch-havre.fr> rubrique informations utiles > L'offre de soins > Enseignement et formation > Institut de Formation en Soins Infirmiers

CHU Rouen : www.chu-rouen.fr/internet/formation rubrique "Enseignement et formation"

PLUS D'INFOS pour masseur-kinésithérapeute, ergothérapeute et orthophoniste sur le site <http://www.hautnormandie.fr/Jeunesse-Formation/Enseignement-superieur/Se-former-dans-le-secteur-sanitaire-et-social>

Et pour l'île de France : <http://www.onisep.fr/Mes-Infos-Regionales/Ile-de-France/Publications/En-telechargement> , 2 guides des Ecoles du Secteur Social et paramédical

Ces guides vous livrent toutes les informations utiles pour vous inscrire aux concours d'entrée dans ces écoles accessibles après le bac en

Île-de-France (dates, coûts d'inscription, coordonnées...).



S
O
C
I
A
L

P
A
R
A
M
E
D
I
C
A
L

SALONS et FORUMS Novembre et décembre 2015

[Salon Studyrama des Etudes supérieures de Rouen](#)

Samedi 14 novembre (9h30-17h30)
Parc des Expositions de Rouen - **Grand-Quevilly** (76)



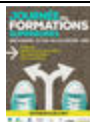
[IDS - Institut du Développement Social](#)

Samedi 14 novembre (10h30-17h)
Allée de Flore - **Canteleu** (76)



[Forum des formations Post-Bac](#)

Jeudi 19 (journée) et vendredi 20 novembre (9h-12h)
Hall de l'UFR de Sciences et Techniques site du Madrillet - **Saint-Etienne-du-Rouvray** (76)



[Les journées des formations supérieures](#)

Mardi 24 novembre (9h-17h) - Halle des expositions d'**Evreux** (27)



[Sciences Po - Collège universitaire/Campus du Havre de l'IEP de Paris](#)

Samedi 28 novembre - **Le Havre** (76)



[Neoma Business School](#)

Samedi 28 novembre (10h-17h) - **Mont-Saint-Aignan** (76)



[Forum des formations post-bac](#)

Jeudi 4 décembre (8h30-17h) - **Dieppe** (76)



[UFR des sciences et techniques - "Graine de sciences"](#)

Jeudi 4 décembre - **Le Havre** (76)



[ESIGELEC - école supérieure d'ingénieurs en génie électrique](#)

Samedi 6 décembre (9h-17h) - **Saint-Etienne-du-Rouvray** (76)



[CESI EXIA/CESI - École supérieure d'informatique - Centre des études supérieures industrielles](#)

Samedi 6 décembre (10h-17h) - **Mont-Saint-Aignan** (76)



[CESI EI-CESI - École d'ingénieurs - Centre des études supérieures industrielles](#)

Samedi 13 décembre (10h-17h) - **Mont-Saint-Aignan** (76)



[Esitpa - École supérieure d'ingénieurs pour l'agriculture](#)

Mercredi 17 décembre (10h-17h) - **Mont-Saint-Aignan** (76)

Pour les autres salons, aller sur le site onisep.fr de la région concernée.

Handisup Haute-Normandie

Pour faciliter la poursuite d'études dans l'enseignement supérieur des lycéens en situation de handicap

Comment vont se dérouler mes études après le baccalauréat?

Quels sont les aménagements d'études et d'examens?

Quelles démarches effectuer pour trouver un logement et un transport?

3 réunions d'information organisées par HANDISUP Haute-Normandie et les service handicap des universités :

- Mercredi **25 novembre 2015 à 14h** au **Havre** à la Présidence à l'Université
- Mercredi **2 décembre 2015 à 14H** à **Evreux** à la Maison départementale des personnes handicapées
- Mercredi **6 janvier 2015 à 14h** à **Mont-Saint-Aignan** à la Maison de l'université



Les coordonnées :

Maison de l'Université 76821 Mont-Saint-Aignan cedex. 02 32 76 92 52

Permanence à Evreux, au Havre et à Mont-Saint-Aignan, déplacement à domicile sur RDV

www.handisup-asso.fr

Rencontrez les Conseillères d'Orientation Psychologues dans votre lycée

Lycée GT et Pro G. DUMEZIL - VERNON

☎ 02 32 71 23 00

Prendre RV au Bât A – Bureau des surveillants

LGT : Christelle Euzebe, Valérie Haulard,
Emilie Peltier

LP : Sarah Lejeune

Lycée André MALRAUX - GAILLON

☎ 02 32 53 52 20

Prendre RV au Bureau des surveillants

Valérie POULTIER

LYCEE Polyvalent Louise MICHEL – GISORS

☎ 02 32 27 69 80

Prendre RV au bureau des CPE

SEGT : Aurélie Baillivet, Mélanie Lenoir,
Valérie Poultier

SEP : Aurélie Baillivet

LYCEE Jean MOULIN – LES ANDELYS

☎ 02 32 54 09 31

Prendre RV au Secrétariat des élèves

LGT : Suzie Elkhaldi

LP : Sarah Lejeune

Rencontrez les Conseillères d'Orientation Psychologues au CIO Louviers-site VERNON



Vous pouvez venir librement ou sur Rendez-Vous:

du lundi au vendredi : 9h00 - 12h30 / 13h30 - 17h00

↳ en période de vacances scolaires : 9h - 12h / 14h - 17h



34 Rue de Gamilly 27200 VERNON

Au 02 32 51 11 22 ou par mail 0271292h@ac-rouen.fr