

Les 11 Maisons Familiales Rurales de Haute-Normandie

FILIÈRES

PORTES OUVERTES 2014

MFR Bernay
199 Rue du Bouffey
27300 Bernay
Tél 02 35 34 40 77
www.mfr-bernay.fr

4^{ème} / 3^{ème}
Services aux Personnes
Optique / Lunetterie

Samedi 22 Mars
10h à 17h

MFR Buchy
187 Route de Sommerly
76750 Buchy
Tél 02 35 34 40 44
www.mfr-buchy.fr

4^{ème} / 3^{ème}
Agriculture / Élevage
Agroéquipement

Samedi 15 Mars
9h à 18h

MFR Coqueréaumont
1888 Route de Coqueréaumont
76690 St-Georges-sur-Fontaine
Tél 02 35 34 71 22
www.mfr-coquereaumont.org

Antenne CFA

Agriculture / Élevage
Commerce
Environnement / Écologie

Samedi 25 Janvier
Samedi 15 Mars
14h à 17h

MFR Criquetot-l'Esneval
16 Route de Gonville-la-Mallet
76280 Criquetot-l'Esneval
Tél 02 35 27 22 92
www.mfr-criquetot.fr

4^{ème} / 3^{ème}
Services aux Personnes

Mercredi 19 Mars
Mercredi 14 Mai
10h à 17h

MFR Forges-les-Eaux
42 Avenue du 11 Novembre
76440 Forges-les-Eaux
Tél 02 35 90 50 42
www.mfr-forges-les-eaux.fr

4^{ème} / 3^{ème}
Services aux Personnes

Samedi 22 Mars
10h à 18h

MFR La Cerlangue
Château de Bellevue
76430 La Cerlangue
Tél 02 35 20 05 08
www.mfr-la-cerlangue.fr

4^{ème} / 3^{ème}
Agriculture / Élevage
Environnement / Écologie

Samedi 22 Mars
10h à 17h

MFR Neufchâtel en Bray
4 Avenue des Canadiens
76270 Neufchâtel-en-Bray
Tél 02 32 97 90 90
www.mfr-neufchatel.fr
Annexe à Anneville sur Scie

Élevage Canin et Félin

Samedi 15 Mars
10h à 17h

MFR des deux rivières - Rouen
12 Rue de l'Aubette - ZA des deux rivières
76000 Rouen
Tél 02 35 08 21 61
www.mfr-rouen.fr

Antenne CFA

Travaux Paysagers
Services aux Personnes

Mercredi 19 Mars
Mercredi 16 Avril
Mercredi 14 Mai
10h à 17h

MFR Routot
20 Av. du Général de Gaulle
27350 Routot
Tél 02 32 57 31 73
www.mfr-routot.fr

4^{ème} / 3^{ème}
Services aux Personnes
Funéraire

Mercredi 19 Mars
14h à 18h

MFR St-Valery-en-Caux
6 Rue Nationale
76460 St-Valery-en-Caux
Tél 02 35 97 06 88
www.mfr-st-valery-en-caux.fr

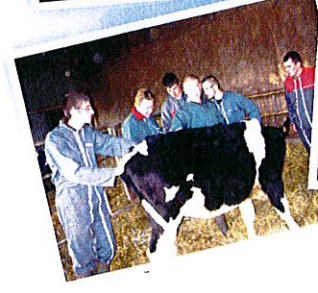
4^{ème} / 3^{ème}
Services aux Personnes
Hôtellerie - Restauration

Mercredi 19 Mars
14h à 18h

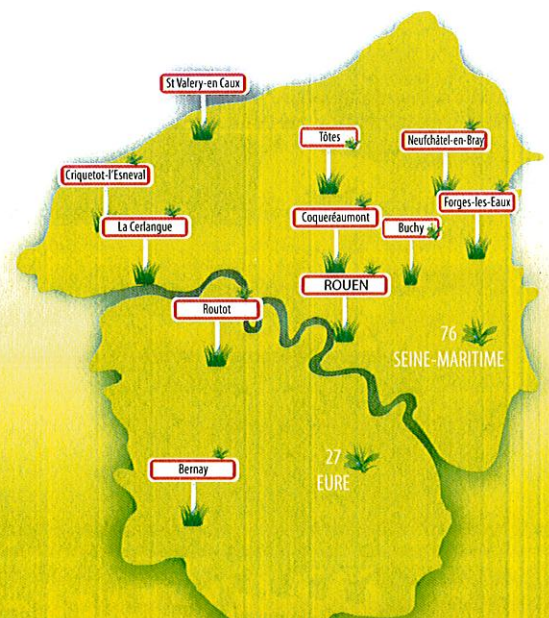
MFR Tôtes
11 Rue du Général Leclerc • 76890 Tôtes
Tél 02 35 34 43 00
www.mfr-totes.fr

Agriculture / Élevage
Services aux Personnes

Samedi 15 Mars 2014
10h à 17h



- Fi** La formation initiale : Les jeunes sont en alternance école/entreprise sous statut scolaire dès la 4^e.
- Ap** Le contrat d'apprentissage : L'apprenti a un statut de salarié en formation. Il perçoit une rémunération allant de 25 % à 78 % du SMIC en fonction de son âge et de l'année de formation.
- P** Le contrat de professionnalisation : Le bénéficiaire de ce contrat est salarié d'une entreprise en CDD ou CDI. Il perçoit une rémunération variant de 55 % à 100 % du SMIC en fonction de son âge et de son niveau de qualification.
- La** La formation pour adultes : Les adultes peuvent être :
 - Stagiaires de la formation continue professionnelle avec une rémunération par Pôle Emploi ou le Conseil Régional
 - Salariés en formation (CIF, DIF, période de professionnalisation...)
 Possibilité également d'autofinancer sa formation.



Fédération Régionale des Maisons Familiales Rurales
Cité de l'Agriculture
BP 38 - 76232 Bois-Guillaume cedex
Tél. 02 35 60 50 25 - Fax 02 35 60 72 12
fr.haute-normandie@mfr.asso.fr

www.mfr-haute-normandie.fr



MFR

Enseignement agricole
Formations grandeur nature



l'Europe
s'engage
en France



DÉPARTEMENT DE
LEURE

RÉUSSIR
autremen